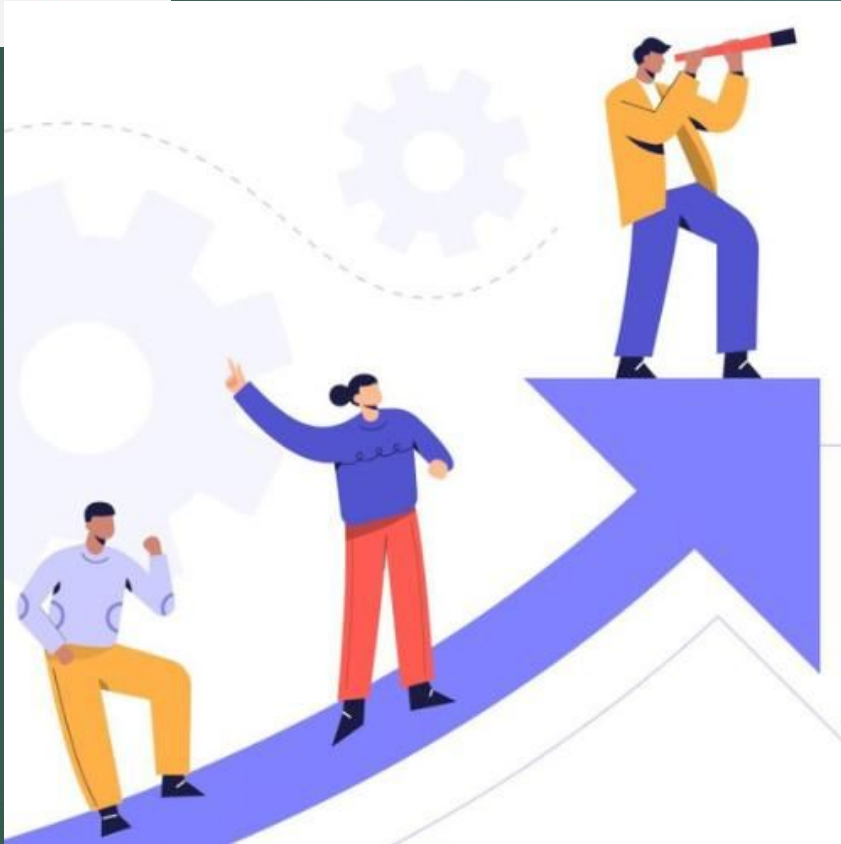




Syndicat des  
professeures  
et professeurs  
enseignants  
de l'UQAM



# Accueil des nouvelles personnes chargées de cours en début de carrière

**Octobre 2025**

**Comité Mobilisation-Intégration**

Lorraine Doucet

Marie-Claude Garneau

Simon Leclerc



Nathalie Blanchet,  
Vice-présidente aux  
affaires universitaires,  
chargée de cours au  
département de danse



Lorraine Doucet,  
conseillère au CMI,  
chargée de cours au  
Département d'  
éducation et de  
formation spécialisées



Marie-Claude Garneau,  
conseillère au CMI,  
chargée de cours à l'  
École supérieure de  
théâtre



Simon Leclerc, conseiller  
au CMI, chargé de cours  
au département des  
sciences de la Terre et de  
l'atmosphère

# L'équipe syndicale du SPPEUOAM

## Comité exécutif



Olivier Aubry,  
président



Amel Aloui



Jean-Baptiste  
Plouhinec



Benoît Coutu



Sylvie Goupil, v.p.  
convention



Marjolaine Béland,  
secrétariat général

CAART

COMITÉ NÉGO

Alain-Guy Côté  
Laurence Émery-Castonguay  
Jean-Marc Thuotte



Ricardo Penafiel,  
v.p. intersyndicales



Richard Bousquet,  
v.p. information



Stéphane Daneau,  
trésorerie



Nathalie Blanchet,  
v.p. affaires  
universitaires

CMI

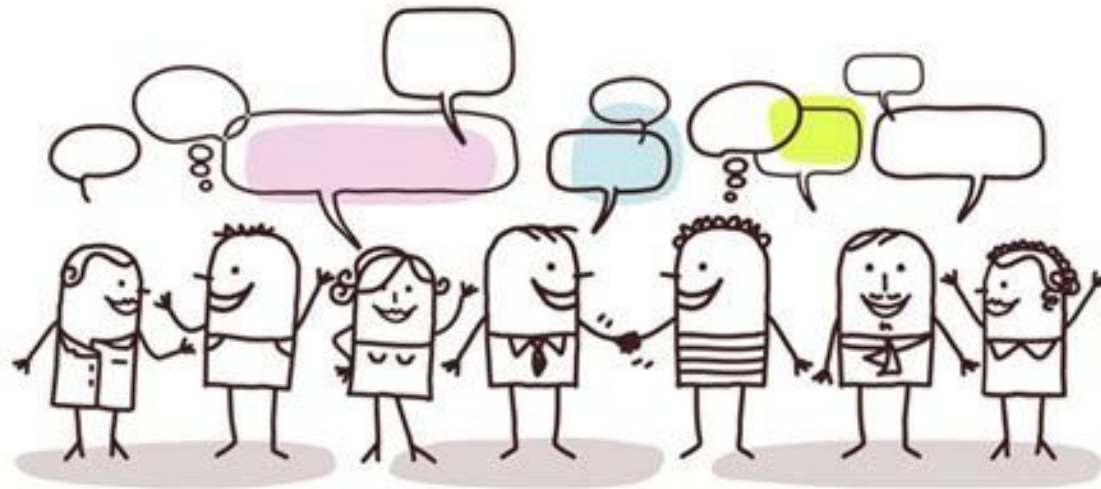
Lorraine Doucet

Marie-Claude  
Garneau

Simon Leclerc



# 1. Pour faire connaissance...



**Qui êtes-vous?  
Où enseignez-vous?**

# Plan de la présentation

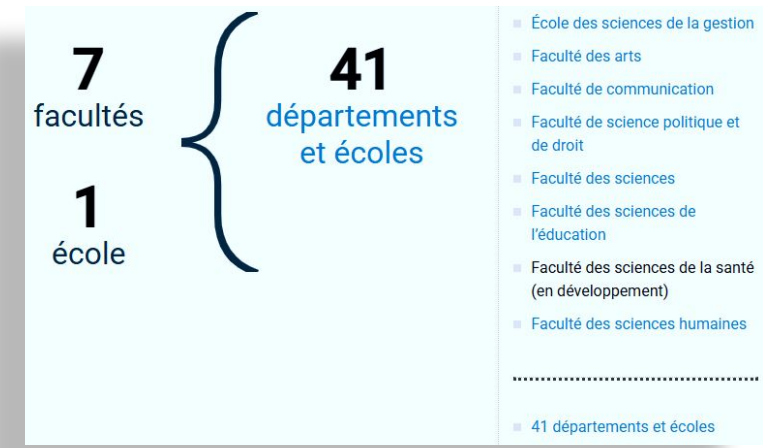
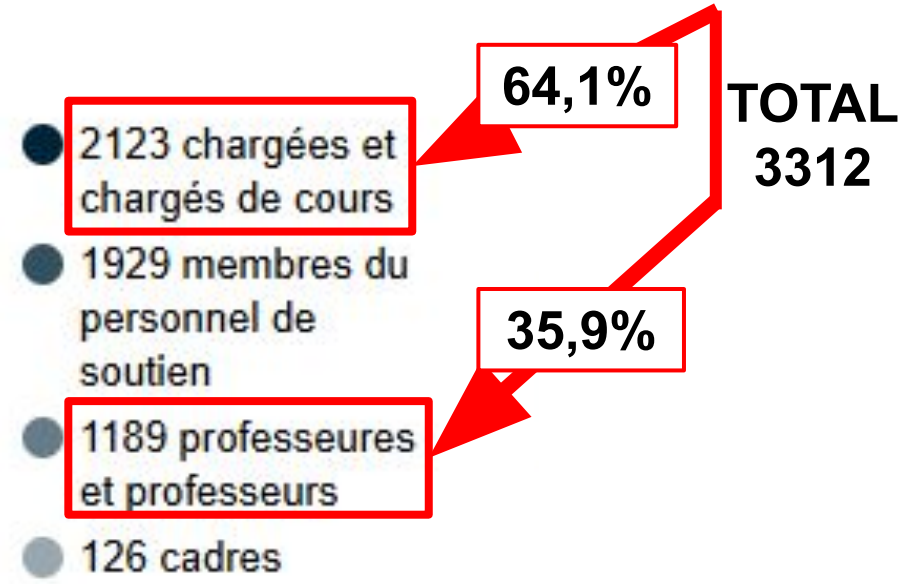
1. **Présentation de notre équipe syndicale, de notre syndicat**
2. **Fonctionnement du syndicat**
  - Les instances démocratiques
  - La représentation
  - L'intégration
  - Mise à jour des connaissances, perfectionnement et stabilisation
  - Régime de retraite avantageux
3. **Organisation de l'enseignement à l'UQAM**
  - Enseigner à l'UQAM
  - Convention collective
    - CAART
    - Probation
    - Évaluation de l'enseignement
    - Attribution des cours, pointage et procédure interne
    - Exigence de qualification des enseignements / EQE
    - Assurances et congés pour responsabilité parentale et familiale



# Notre place à l'UQAM...



(août 2024)



# Le SPPEUQAM (ex SCCUQ)

7

- **1976** : Le tout premier syndicat d'enseignantes et enseignants contractuels en enseignement supérieur est fondé, le **SCCUQ**.
- **2018** : Changement de nom du syndicat pour **Syndicat des professeures et professeurs enseignants** afin de mieux définir notre identité professionnelle.
- ✍ **Décembre 2022** : Signature de notre nouvelle convention collective (valide jusqu'en décembre 2025)
- ✍ **Mai 2025**: Signature des articles sur l'enseignement en ligne
- Janvier 2026** : Début des négociations de notre convention collective.



Syndicat des  
professeures  
et professeurs  
enseignants  
de l'UQAM

# Vie syndicale



8

Notre syndicat entretient des liens avec les autres associations syndicales de l'UQAM ainsi qu'avec d'autres regroupements.

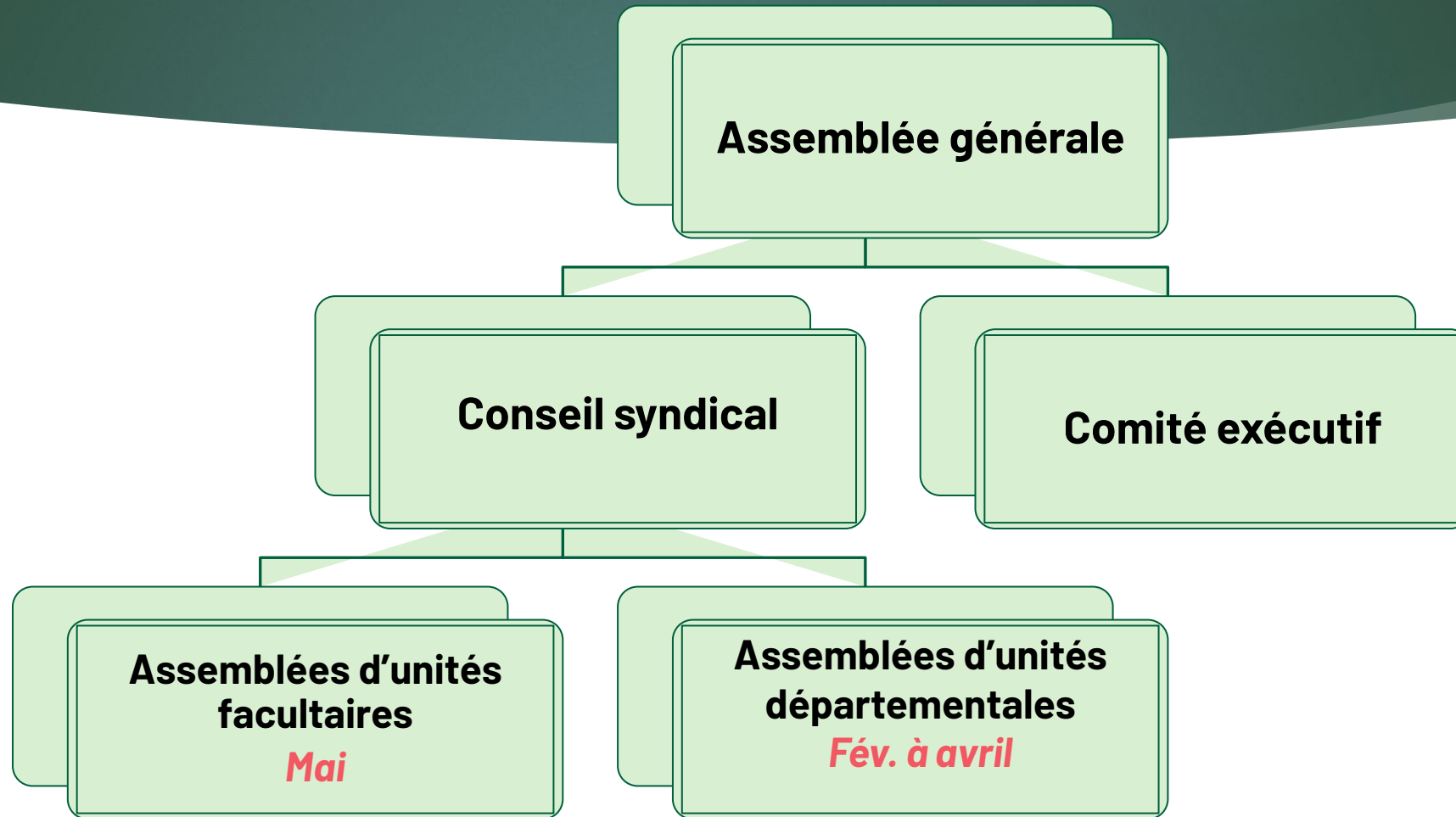
- ⇒ Fédération nationale des enseignantes et enseignants du Québec (**FNEEQ**)
- ⇒ Fédération associée à la Confédération des syndicats nationaux (**CSN**)
- ⇒ Conseil central du Montréal métropolitain (**CCMM**)

## 2. Fonctionnement du syndicat



- Les instances démocratiques
- La représentation
- L'intégration
- Mise à jour des connaissances, le perfectionnement et la stabilisation
- Régime de retraite avantageux

# Les instances démocratiques



# La représentation

**Assemblées d'unités  
facultaires**

*Mai*

**Assemblées d'unités  
départementales**

*Fév. à avril*



Des élections ont lieu lors des **assemblées d'unités ou facultaires** notamment pour les instances suivantes :

- **Conseil syndical** (Département et Faculté) <sup>1</sup>
- **Conseil académique** (Faculté) <sup>2</sup>
- **Assemblée départementale** (Département) <sup>2</sup>
- **Comités de programme** (Département) <sup>2</sup>
- **Comité de Liaison Local-CLL** (Département et Faculté) <sup>3</sup>
- ...

<sup>1</sup> pointage 0,5

<sup>2</sup> pointage 0,5 et  
rémunération 57\$/h

<sup>3</sup> rémunération 57\$/h

Plusieurs **autres** postes syndicaux de représentation font l'objet d'élections en **Assemblée générale** :

- Conseil d'administration  
(1 représentant.e) **Ndack Kane**
- Commission des études  
(3 représentant.e.s) **Amel Aloui, Naoufel Remili, Anna-Maria Zaidman**
- Sous-commission des ressources (1 représentant.e)

# □ L'intégration



- Un fonds de **600 000 \$** par année est disponible pour l'intégration pour l'année budgétaire qui se termine en avril;
- Des projets d'intégration peuvent être soumis à vos Comités de liaison locaux (CLL) 3 fois par année (dépôt annuel en mai, et deux dépôts ponctuels en septembre et en janvier)

## Modalités de l'intégration et de la représentation

- L'intégration n'accorde pas de pointage.
- L'intégration et la représentation sont rémunérées à 57\$/h (formulaire de paiement SPE-059) <https://www.rhu.uqam.ca/pdf/SPE-059.pdf>
- L'intégration et la représentation sont accessibles à toutes et à tous : il suffit de faire partie du bassin des chargé.e.s de cours.

# L'intégration (suite)

## Les objectifs de l'intégration sont (art. 14.1):

- ❖ Améliorer la qualité de l'enseignement;
- ❖ Reconnaître et de valoriser la contribution des personnes chargées de cours à la mission de formation et dans des activités connexes à l'enseignement;
- ❖ Favoriser la participation et la collaboration entre les professeures, professeurs et les personnes chargées de cours;
- ❖ Favoriser la contribution de la personne chargée de cours aux activités pédagogiques du département ou de la faculté;
- ❖ Favoriser l'élaboration et la réalisation de projets pédagogiques qui s'inscrivent dans les orientations et les objectifs institutionnels du département ou de la faculté.

# □ Mise à jour des connaissances et perfectionnement

- **Mise à jour des connaissances** (max. 2 900\$)
  - Volet A, Mise à jour des connaissances
  - Volet B, Scolarité
- **Perfectionnement court**
  - Volet A, Perfectionnement court (1/4 de charge de cours)
  - Volet B, Recherche et création (1 charge de cours)
- **Perfectionnement long** (max. 6 charges de cours)
- **Stabilisation** (Volet recherche et volet EQE)

Pour plus d'infos : [sppeuqam.org](http://sppeuqam.org)

Enseignement	Financement	Conditions de travail
<ul style="list-style-type: none"> <li>→ <u>Accès (ACCès à l'enseiGnemENT)</u></li> <li>→ <u>Exigences de qualification (EQE)</u></li> <li>→ <u>Congés de maladie et Congés parentaux</u></li> </ul>	<ul style="list-style-type: none"> <li>→ <u>Projets d'intégration</u></li> <li>→ <u>Perfectionnements (courte durée et longue durée)</u></li> <li>→ <u>Mise à jour des connaissances</u></li> </ul>	<ul style="list-style-type: none"> <li>→ <u>Tous les formulaires</u></li> <li>→ <u>Convention collective</u></li> <li>→ <u>Assurances</u></li> <li>→ <u>Chroniques des relations de travail</u></li> </ul>

Critères d'admissibilité variables selon le cas...



Syndicat des  
professeurs  
et professeurs  
enseignants  
de l'UQAM

## Mise à jour des connaissances

Au moins **3 trimestres** et avoir accumulé l'**équivalent de 5 charges** de cours de **45 heures** au moment de votre demande

**Se rappeler qu'une activité de mise à jour des connaissances ne doit pas avoir lieu avant la date de dépôt.**

## Perfectionnement court

Au moins **2 trimestres** et avoir donné **4 charges de cours** au moment de votre demande.

**Simple emploi.**

**2 volets:**

**Volet A:** acquisition de nouvelles connaissances;

**Volet B:** réaliser un projet de recherche ou recherche-crédation (dans un groupe de recherche reconnu)

## Perfectionnement de longue durée

Au moins **3 trimestres** et avoir donné **6 charges de cours.**

**Simple emploi**

Pour rédaction de thèse de doctorat:

Être à l'emploi depuis au moins 2 trimestres et avoir donné au moins 2 charges de cours.

Priorité aux candidatures n'ayant pas reçu de financement.

## Stabilisation

Avoir complété sa **probation: 6 activités d'enseignement de 45 heures sur au moins 3 trimestres.** (art. 11.08)

Et répondre aux 4 autres critères exigés

# □ Le régime de retraite

## □ Admissibilité

En novembre, vous recevrez du Service des ressources humaines des formulaires pour vous inscrire au régime de retraite des chargés de cours, si vos gains sont supérieurs à 25% du MGA (Maximum de Gains Admissibles de la Régie des rentes) à l'UQAM pour l'année civile en cours.

## □ Régime à cotisation déterminée

Vous pourrez alors y verser 2,75%, 5,5% ou 9% de vos gains. Votre inscription sera effective l'année suivante.

## □ Contribution de l'employeur

L'avantage de ce régime est que l'UQAM verse un montant identique à vos cotisations.

Retraite sur le site [sppeuqam.org](https://sppeuqam.org)  
<https://sppeuqam.org/conditions-de-travail-et-ressources/retraite/>

### 3. Organisation de l'enseignement à l'UQAM

- Enseigner à l'UQAM
- Convention collective
  - CAART
  - Probation
  - Évaluation de l'enseignement
  - Attribution des cours, pointage et procédure interne
  - Exigence de qualification des enseignements / EQE
  - Assurances et congés pour responsabilité parentale et familiale

# • Enseigner à l'UQAM

## Enseigner à l'UQAM

Votre portail de ressources en pédagogie universitaire présenté par le Carrefour d'innovation et de pédagogie universitaire

### Thèmes-clés pour enseigner

1	BASES PÉDAGOGIQUES	+
2	ÉVALUATION	+
3	PLANIFICATION	+
4	INTERACTION	+
5	POLITIQUES ET RÈGLEMENTS ACADÉMIQUES	+
6	IA ET ENSEIGNEMENT	+
7	OUTILS NUMÉRIQUES	-
	Teaméo	
	Moodle	
	Zoom	
	Panopto	
	Teams pour la classe	
	Wooclap	
	Miro	
	Autres outils	

### ÉVÉNEMENTS

Tous les affichages >

28 - 29 avril 2025

### Journées de la pédagogie universitaire

Retour sur les JPU 2025 : deux journées pour s'inspirer, expérimenter et partager

### Formez-vous avec nous

Des formations variées pour enrichir votre pratique pédagogique et académique

14 avril 2025

### Le mouvement Wikimedia au Canada

Atelier, table ronde et lancement du livre

### BABILLARD

Tous les affichages >

- Droits d'auteur  
<https://droit-auteur.uqam.ca/recueil-de-textes-et-reserve/>
- COOP UQAM pour créer une prescription  
<https://coopuqam.com/fr/guide-d-instructions>

<https://enseigner.uqam.ca/>

# Accompagnement pour le personnel enseignant

Lien: [Nous joindre | Enseigner à l'UQAM | UQAM](#)

Faculté ou École	Personnes-ressources
Faculté de communication	<a href="#">Viviane Boucher</a> , conseillère pédagogique <a href="#">Jean-Michel Lapointe</a> , chargé de projets technopédagogiques
Faculté des sciences de l'éducation	<a href="#">Viviane Boucher</a> , conseillère pédagogique <a href="#">Marina Caplain</a> , chargée de projets technopédagogiques
École des sciences de la gestion	<a href="#">Alexandre Bédard</a> , conseiller pédagogique <a href="#">Sirléia Ferreira Rosa</a> , chargée de projets technopédagogiques
Faculté des arts	<a href="#">Viviane Boucher</a> , conseillère pédagogique <a href="#">Philippe Flamand</a> , chargé de projets technopédagogiques
Faculté des sciences	<a href="#">Viviane Boucher</a> , conseillère pédagogique <a href="#">Yves Munn</a> , chargé de projets technopédagogiques
Faculté des sciences humaines	<a href="#">Pablo Castell</a> , chargé de projets technopédagogiques <a href="#">Liza Petiteau</a> , conseillère pédagogique
Faculté de science politique et de droit	<a href="#">Pablo Castell</a> , chargé de projets technopédagogiques <a href="#">Liza Petiteau</a> , conseillère pédagogique

Vous y trouverez aussi:

[Soutien technique en salle de classe](#)

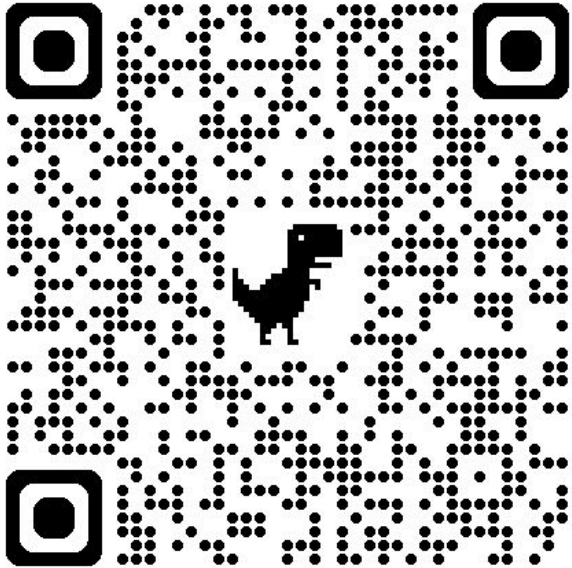
[Équipe de production audiovisuelle et de soutien technique](#)

[Équipe administrative](#)

[Adresses](#)



# o Convention collective 2020-2025



<https://sppeuqam.org/conditions-de-travail-et-ressources/convention-collective/>

- Probation
- Évaluation de l'enseignement (Fiche de variables contextuelles)
- Attribution des cours, pointage et procédure interne
- Exigence de qualification pour l'enseignement (EQE)
- Assurances et congé parental

# Comité des agentes et des agents de relations de travail (CAART)

## Gardiennes et gardiens de la convention collective

### Le mandat des agentes et agents de relations de travail

1. Veiller à l'application de la convention collective pour assurer le respect des droits et l'exécution des obligations qui en découlent tant pour le Syndicat et ses membres, que pour les salariées, salariés de l'unité de négociation.
2. Prévenir les griefs.
3. Donner un support technique pour assurer aux membres du Syndicat l'exercice de leurs recours en matière de griefs.
4. Gérer les banques de données associées à l'application de la convention collective

- **PROBATION** – Article 11 de la convention collective

- ❖ Cette période se termine lorsque la personne a assumé 6 activités d'enseignement de 45 h ou l'équivalent OU à la demande de la personne après au moins 4 trimestres depuis son embauche et après avoir assumé 4 activités d'enseignement de 45 h ou l'équivalent
- ❖ Pendant la période de probation, il y a possibilité d'enseigner un maximum de 2 charges de cours par trimestre
- ❖ Possibilité de préparer un dossier et demander à être entendu par la direction du département
- ❖ Résultat soit positif, soit négatif (demande de révision possible)

- **Évaluation de l'enseignement – Politique 23 -**  
Politique\_no\_23.pdf

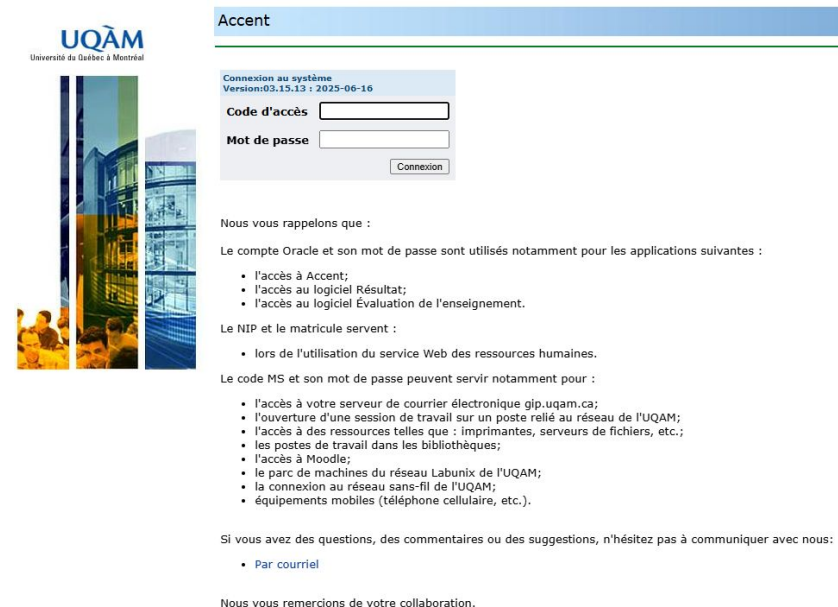
- ▶ La politique mentionne que l'évaluation de l'enseignement porte sur les critères suivants, communs à tous les programmes :
  - l'organisation et la clarté du cours;
  - l'évaluation et la rétroaction des apprentissages;
  - l'intérêt démontré;
  - l'interaction auprès des étudiantes, étudiants;
  - les habiletés pédagogiques;
  - la perception des apprentissages.
- ▶ L'évaluation ne porte donc **pas sur la personne mais sur l'enseignement.**
- ▶ Se réalise entre la 12<sup>e</sup> et la 13<sup>e</sup> séance du cours
- ▶ **Fiche de variables contextuelles (FVC) : favorise une analyse nuancée des résultats**  
Plusieurs situations sont importantes à signaler, liées par exemple à la gestion de classe, aux conflits avec une ou plusieurs personnes étudiantes, aux relations difficiles avec votre département ou avec la personne qui coordonne votre cours, à une grève ou des levées de cours, à une adaptation difficile de votre enseignement liée au contexte de la crise socio-sanitaire. ([Chronique des relations de travail – SPPEUQAM](#))

- **Attribution des cours, pointage et procédure interne:**

**<https://www.apps.uqam.ca/application/accent/login/login.aspx>**

Article 10 de la convention

- Affichage : déclaration d'emploi - simple (2 premiers choix) ou double (1<sup>er</sup> choix)
- Attribution (accepter ou refuser)
- Pointage : article 8 (bassin et hors bassin)
- Procédure interne



**Accent**

Connexion au système  
Version:03.15.13 ; 2025-06-16

Code d'accès

Mot de passe

Nous vous rappelons que :

Le compte Oracle et son mot de passe sont utilisés notamment pour les applications suivantes :

- l'accès à Accent;
- l'accès au logiciel Résultat;
- l'accès au logiciel Évaluation de l'enseignement.

Le NIP et le matricule servent :

- lors de l'utilisation du service Web des ressources humaines.

Le code MS et son mot de passe peuvent servir notamment pour :

- l'accès à votre serveur de courrier électronique gip.uqam.ca;
- l'ouverture d'une session de travail sur un poste relié au réseau de l'UQAM;
- l'accès à des ressources telles que : Imprimantes, serveurs de fichiers, etc.;
- les postes de travail dans les bibliothèques;
- l'accès à Moodle;
- le parc de machines du réseau Labunix de l'UQAM;
- la connexion au réseau sans-fil de l'UQAM;
- équipements mobiles (téléphone cellulaire, etc.).

Si vous avez des questions, des commentaires ou des suggestions, n'hésitez pas à communiquer avec nous:

- Par courriel

Nous vous remercions de votre collaboration.

<https://www.apps.uqam.ca/application/accent/login/login.aspx>

# • Exigence de qualification des enseignements /EQE

Article 7 de la convention

- Procédure annuelle (mars)
- Procédure exceptionnelle  
(nouvelle embauche ou nouveau diplôme)
- Déposer une demande d'EQE dans d'autres départements (max. 2)

- **Assurances et congés pour responsabilité parentale et familiale**

→ Assurance médicaments - [http://www.rhu.uqam.ca/AssurancesColl/AssMedCC\\_20121023.pdf](http://www.rhu.uqam.ca/AssurancesColl/AssMedCC_20121023.pdf)

Assurance salaire (invalidité courte durée) -

<http://www.rhu.uqam.ca/AssurancesColl/AssurIndemnCC2321-1-Janv2012.pdf>

Autres informations - <https://www.rhu.uqam.ca/index.aspx?id=p376>

→ **ARTICLE 22 CONGÉS POUR RESPONSABILITÉ PARENTALE ET FAMILIALE, pages 95-105.**

## Conclusion - récapitulons

- ✓ **L'Infolettre** du Syndicat des professeures, professeurs enseignants est publiée tous les jeudis et livrée dans votre boîte courriel [@uqam.ca](mailto:@uqam.ca)
- ✓ Les dates de dépôts des projets d'intégration, des demandes de mise à jour des connaissances, de perfectionnement court et long sont affichées en tout temps sur **ACCENT**
- ✓ Pour de l'info sur les projets d'intégration, la mise à jour des connaissances et le perfectionnement, contactez une conseillère ou un conseiller du **Comité mobilisation intégration (CMI)**
- ✓ Pour de l'info sur la convention collective et les EQE, contactez un des trois **agents en relation de travail (CAART)**
- ✓ **Guide d'accueil des nouvelles personnes chargées de cours:**  
<https://sppeuqam.org/un-guide-daccueil-pour-les-nouvelles-personnes-chargees-de>

# Comment profiter de la vie syndicale?

Participez aux **assemblées générales** et aux **assemblées d'unités départementales et facultaires**.

Impliquez-vous lors des activités de mobilisation.

Soyez de la fête et joignez-vous à nous pour célébrer la période des fêtes lors de notre **célèbre soirée festive qui aura lieu le 12 décembre à l'ITHQ.**



# À venir au CMI

29

## Octobre

**31 - Séances d'information sur la retraite pour nouvelles PCC**

## Novembre

**7 - Séances d'information sur la retraite pour ceux qui s'en approchent**

**22 - Journée nationale des chargées et chargés de cours**

## Décembre

**11 - Assemblée générale**

**12 - Soirée noëllesque à l'ITHQ**

## Janvier

**... Séance d'informations pour les représentant.e.s**

# Pour plus d'infos, le CMI est là pour vous!

30



**Lorraine Doucet**

Communication sociale et publique,  
Danse,  
École de design,  
École des médias,  
Études littéraires,  
Histoire,  
Institut des sciences de l'environnement,  
Linguistique,  
Marketing,  
Science des religions,  
Science politique,  
Sciences de l'activité physique,  
Sciences de la terre et de l'atmosphère,  
Faculté de communication,  
Faculté de science politique et de droit,  
Faculté des sciences



**Marie-Claude Garneau**

Didactique,  
Didactique des langues,  
École de langues, École des arts visuels et  
médiatiques,  
École supérieure de mode,  
Éducation et formation spécialisées,  
Éducation et pédagogie,  
Finance,  
Histoire de l'art,  
Musique,  
Organisation et ressources humaines,  
Psychologie,  
Sciences biologiques, Sciences  
économiques,  
Faculté des sciences humaines,  
Faculté des sciences de l'éducation



**Simon Leclerc**

Analytique, opérations et technologie de l'info.  
Chimie,  
École de travail social,  
Études urbaines et touristiques, Géographie,  
Informatique,  
Management,  
Mathématiques,  
Philosophie,  
Sciences comptables,  
Sciences juridiques,  
Sexologie,  
Sociologie,  
Stratégie, responsabilité soc. et env.,  
Théâtre,  
École des sciences de la gestion,  
Faculté des arts

# Des références importantes

- Accent – ACCès à l'enseigneMENT: <https://sppeuqam.org/conditions-de-travail-et-ressources/attribution-electronique-accent/>
- Assurances: <https://sppeuqam.org/conditions-de-travail-et-ressources/assurances/>
- Congés de maladie et Congés parentaux: <https://sppeuqam.org/conditions-de-travail-et-ressources/conges-de-maladie/>
- Convention collective 2020-2025: <https://sppeuqam.org/conditions-de-travail-et-ressources/convention-collective/>
- Infolettre SPPEUQAM:
- Formulaire et documents de référence (représentation, intégration, mise à jour des connaissances, perfectionnement, stabilisation, EQE...) : <https://sppeuqam.org/conditions-de-travail-et-ressources/formulaires/>
- Guide pour les nouvelles personnes chargées de cours: <https://sppeuqam.org/wp-content/uploads/2024/09/GuideAccueil.pdf>
- Procédure de reconnaissance EQE: <https://sppeuqam.org/conditions-de-travail-et-ressources/eqe/>
- Régime de retraite: <https://sppeuqam.org/conditions-de-travail-et-ressources/retraite/>
- Représentation des membres aux instances et aux comités: <https://sppeuqam.org/pour-nous-joindre-2/representation/>
- Trousse d'informations Comités de liaison locaux (CLL) et Projets d'intégration: <https://sppeuqam.org/wp-content/uploads/2025/04/TrousseCMI28042025.pdf>

# Guide d'accueil à télécharger

